

VOYAGE GUYANE 3A – édition 2017/18

EXCURSIONS

(Hors visite du Centre Spatial Guyanais prévue au Tronc Commun)



EXCURSION E0 – VISITE GUIDEE DE CAYENNE

Cette balade vous amène à découvrir des symboles du patrimoine historique, culturel ou naturel de Cayenne :- monuments civils, religieux et militaires. La dernière partie nous ramène vers le centre économique actuel de la ville et la visite du marché.



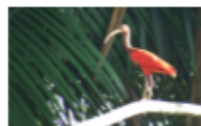
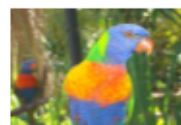
EXCURSION E1 – CRIQUE GABRIEL

Découverte en pirogue de la forêt ripicole. Vous naviguerez en pirogue dans un vrai labyrinthe végétal où de nombreuses plantes épiphytes sont accrochées aux branches des arbres: orchidées, broméliacées. Vous prendrez votre déjeuner au Waiky Village en bordure de la crique.



EXCURSION E2 – ZOO DE GUYANE - MONTSINERY

Le zoo de Guyane vous propose une ballade sur un sentier totalement aménagé, au cœur d'un milieu naturel. Vous verrez des espèces uniques en Guyane et dans le monde, avec plus de 450 animaux, soit plus de 65 espèces différentes qui vivent en semi-liberté dans ce parc de 10 hectares.



EXCURSION E3 – EMBOUCHURE DU SINNAMARY (IBIS ROUGES)

Sinnamary est située le long du fleuve éponyme. A une demi-heure de pirogue du village, vous découvrirez la mangrove et un splendide estuaire où s'observent de nombreuses variétés d'oiseaux échassiers et surtout les emblématiques ibis rouges. Dîner au bord du fleuve.



EXCURSION E4 – ILES DU SALUT

Cette excursion en catamaran vous fera découvrir un magnifique lieu de détente sous les cocotiers. Vous y ferez une visite guidée des vestiges du bagne. Vous déjeunerez sur l'Île royale avant de vous rendre sur l'Île saint et faire le tour complet des 3 îles en passant au plus près de l'Île du Diable.



EXCURSION E5 - JARDIN BOTANIQUE DE GUYANE (Nouveau)

Lieu unique pour ceux qui souhaitent apprécier les richesses de la biodiversité locale. Vous y admirerez plus de 4 000 espèces de plantes dont plus de 250 d'orchidées guyanaises dans un espace entièrement paysager sur un peu plus d'un hectare + Ass CHOU AI – Centre refuge des paresseux.



EXCURSION E6 – MARCHE DE CACAO

Nous accéderons par une route qui serpente en pleine forêt Amazonienne à cette enclave Hmong, réfugiée du Laos qui y ont reconstitué leur habitat traditionnel. Nous y découvrirons un marché très coloré dans lequel l'artisanat est fort bien représenté ainsi qu'un passionnant musée d'histoire et d'entomologie que Philippe, son conservateur présente avec passion.



EXCURSION E7 – CAMPS CARIACOU

Camp écotouristique en Forêt Amazonienne, situé sur une crique du fleuve Kourou, la Balata que l'on atteint après 1h30 de pirogue. Vous pourrez y découvrir le milieu par des balades à pied sur un sentier botanique commenté ou en canoës sur la balata, Les guides qui vous accompagnent sont membre de la Compagnie des Guides de Guyane..



EXCURSION E8 – MARAIS DE KAW

La structure flottante de L'Eco-lodge est située au cœur de la réserve naturelle des Marais de Kaw. Elle dispose d'équipements complets pour l'hébergement (hamac ou lits), la restauration typique et la découverte du marais. Vous y dînez et passerez la nuit pour découvrir les marais de jour pour l'observation des oiseaux ou de nuit pour la recherche des caïmans.



à confirmer en fonction des desideratas exprimés à l'inscription



EXCURSION E9 – SAINT GEORGES DE L'OYAPOCK / OIAPOQUE (BRESIL)

Oiapoque permet de mettre un pied au Brésil. Depuis que le pont destiné à franchir l'Oyapock est construit (mais pas encore ouvert !) la ville semble émerger de son ambiance de "faroeste", cependant très perceptible. Après un déjeuner typique, vous vous approchez en pirogue du Saut Maripa et ferez une halte sur une plage de sable blanc qui engagera à la baignade.



EXCURSION E10 – SAINT LAURENT DU MARONI

En route visite de l'église d'Iracoubo à l'intérieur entièrement couvert de fresques peintes par le bagnard P Huguet. A St Laurent du Maroni, la visite du Camp de la Transportation permet de découvrir l'univers du Bagne.



Vous déjeunerez à la Goëlette sur la berge du Fleuve Maroni.